

TÜRKİYE'NİN HEMATOLOJİK MALİGNİTELER AÇISINDAN SİTOGENETİK VE MOLEKÜLER SİTOGENETİK HARİTASI

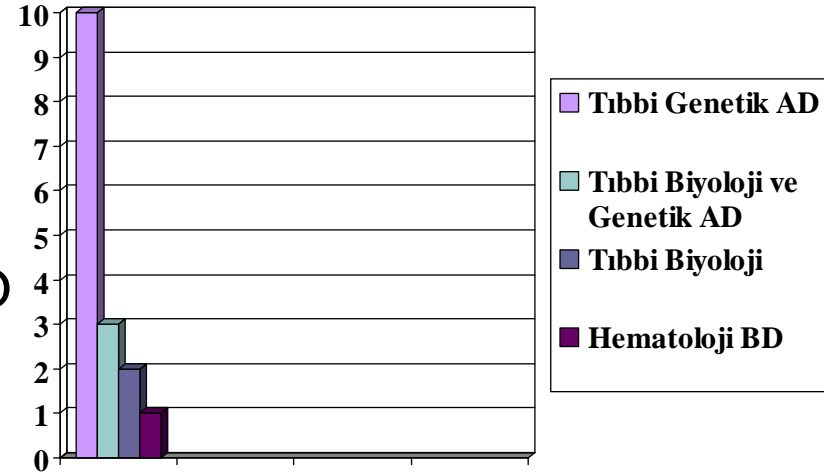


Yrd.Doç.Dr. Beyhan DURAK
Eskişehir Osmangazi Üniversitesi
Tıp Fakültesi
Tıbbi Genetik AD

Anketimize Toplam 18 Tanı Merkezi Katıldı

- 1 Özel Merkez
- 17 Üniversite Anabilim ve Bilim Dalı

- 10 Tıbbi Genetik AD
- 3 Tıbbi Biyoloji ve Genetik AD
- 2 Tıbbi Biyoloji AD
- 1 Hematoloji BD



Türkiye’de Hematolojik Malignitelere Klasik Sitogenetik ve FISH ile Tanı Yapan Birimler

Ankete Katılan Birimler	Sitogenetik	FISH
Akdeniz Üniversitesi Tıp Fakültesi Tıbbi Biyoloji ve Genetik AD	+	+
Ankara Üniversitesi Tıp Fakültesi Hematoloji BD	-	+
Ankara Üniversitesi Tıp Fakültesi Tıbbi Genetik AD	+	+
Başkent Üniversitesi Tıp Fakültesi Tıbbi Genetik AD	+	+
Dokuz Eylül Üniversitesi Tıp Fakültesi Tıbbi Genetik AD	+	+
Ege Üniversitesi Tıp Fakültesi Tıbbi Genetik AD	+	+
Erciyes Üniversitesi Tıp Fakültesi Tıbbi Genetik AD	+	+
Eskişehir Osmangazi Üniversitesi Tıp Fakültesi T.Genetik AD	+	+
Gazi Üniversitesi Tıp Fakültesi Tıbbi Genetik AD	+	-
Gülhane Askeri Tıp Akademisi Üniversitesi Tıbbi Genetik AD	+	+
Hacettepe Üniversitesi Tıp Fakültesi Tıbbi Genetik AD	+	+
Karadeniz Teknik Üniversitesi Tıp Fakültesi Tıbbi Biyoloji AD	+	+
Ondokuz Mayıs Üniversitesi Tıp Fakültesi Tıbbi Genetik AD	+	+
Pamukkale Üniversitesi Tıp Fakültesi T.Biyoloji ve Genetik AD	+	+
Selçuk Üniversitesi Meram Tıp Fakültesi Tıbbi Genetik AD	+	+
Trakya Üniversitesi Tıp Fakültesi Tıbbi Biyoloji AD	-	+
Uludağ Üniversitesi Tıp Fakültesi Tıbbi Genetik AD	+	+
İstanbul Özel Genetik Tanı Laboratuvarı	+	+

Ankete Katılan Merkezlerde Yapılan Analizler

- Klasik Sitogenetik ve FISH 15
- Yalnız FISH 2
- Yalnız Sitogenetik 1



Uygulanan Analiz Yöntemleri

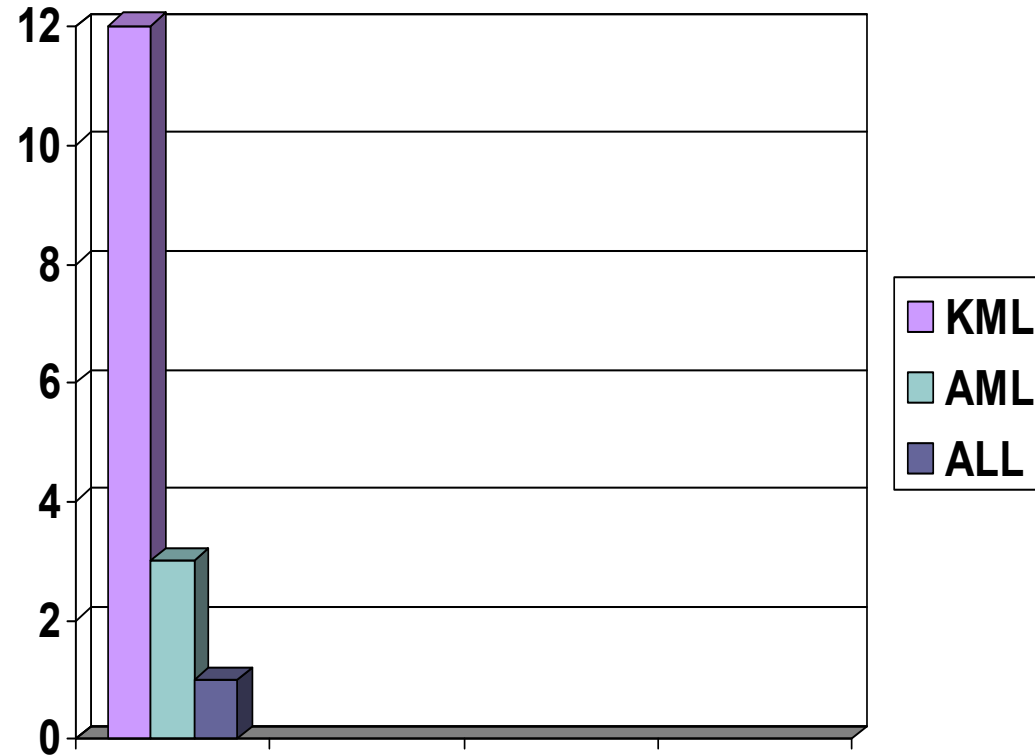
- Sitogenetik
- FISH
- M-FISH
- SKY
- CGH



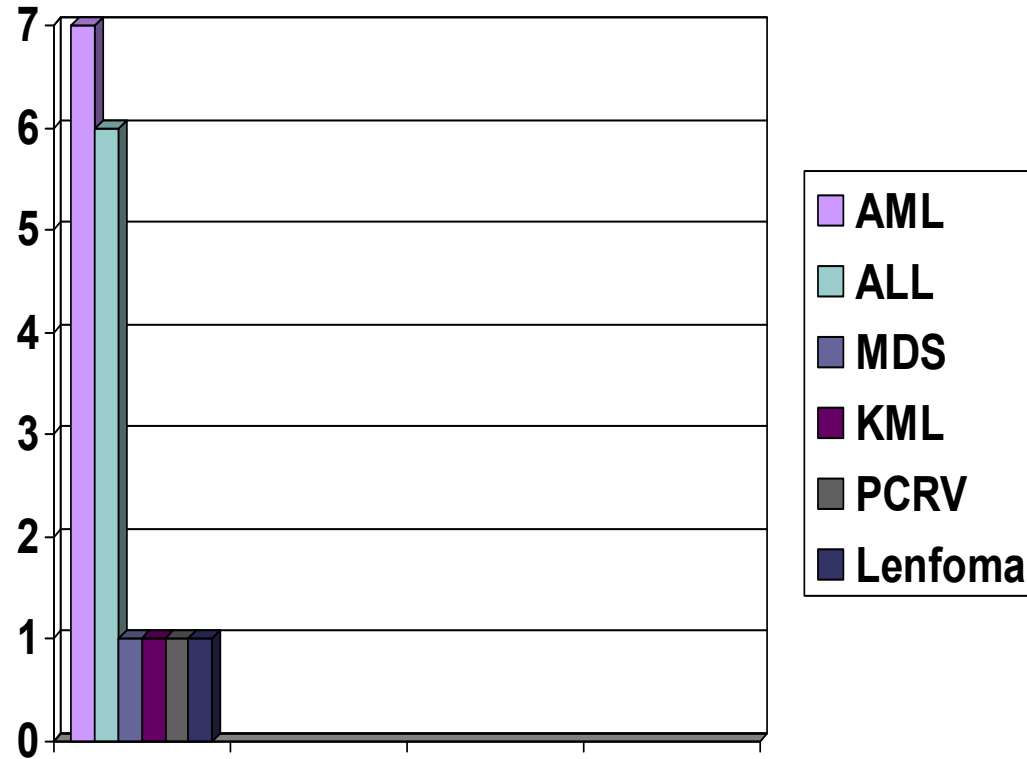
Ankete Katılan Merkezlerin Deneyim Yılı ve Hasta Sayıları

Ankete Katılan Birimler	Deneyim	Hasta Sayısı
Akdeniz Üniversitesi Tıp Fakültesi Tıbbi Biyoloji ve Genetik AD	19	400
Ankara Üniversitesi Tıp Fakültesi Hematoloji BD	14	1800
Ankara Üniversitesi Tıp Fakültesi Tıbbi Genetik AD	19	2000
Başkent Üniversitesi Tıp Fakültesi Tıbbi Genetik AD	11	400
Dokuz Eylül Üniversitesi Tıp Fakültesi Tıbbi Genetik AD	16	450
Ege Üniversitesi Tıp Fakültesi Tıbbi Genetik AD	11	200
Erciyes Üniversitesi Tıp Fakültesi Tıbbi Genetik AD	13	50
Eskişehir Osmangazi Üniversitesi Tıp Fakültesi T.Genetik AD	19	400
Gazi Üniversitesi Tıp Fakültesi Tıbbi Genetik AD	4	150
Gülhane Askeri Tıp Akademisi Üniversitesi Tıbbi Genetik AD	18	20
Hacettepe Üniversitesi Tıp Fakültesi Tıbbi Genetik AD	18	180
Karadeniz Teknik Üniversitesi Tıp Fakültesi Tıbbi Biyoloji AD	15	?
Ondokuz Mayıs Üniversitesi Tıp Fakültesi Tıbbi Genetik AD	3	300
Pamukkale Üniversitesi Tıp Fakültesi T.Biyoloji ve Genetik AD	9	40
Selçuk Üniversitesi Meram Tıp Fakültesi Tıbbi Genetik AD	5	250
Trakya Üniversitesi Tıp Fakültesi Tıbbi Biyoloji AD	5	80
Uludağ Üniversitesi Tıp Fakültesi Tıbbi Genetik AD	8	200
İstanbul Özel Genetiks Tanı Laboratuvarı	5	130

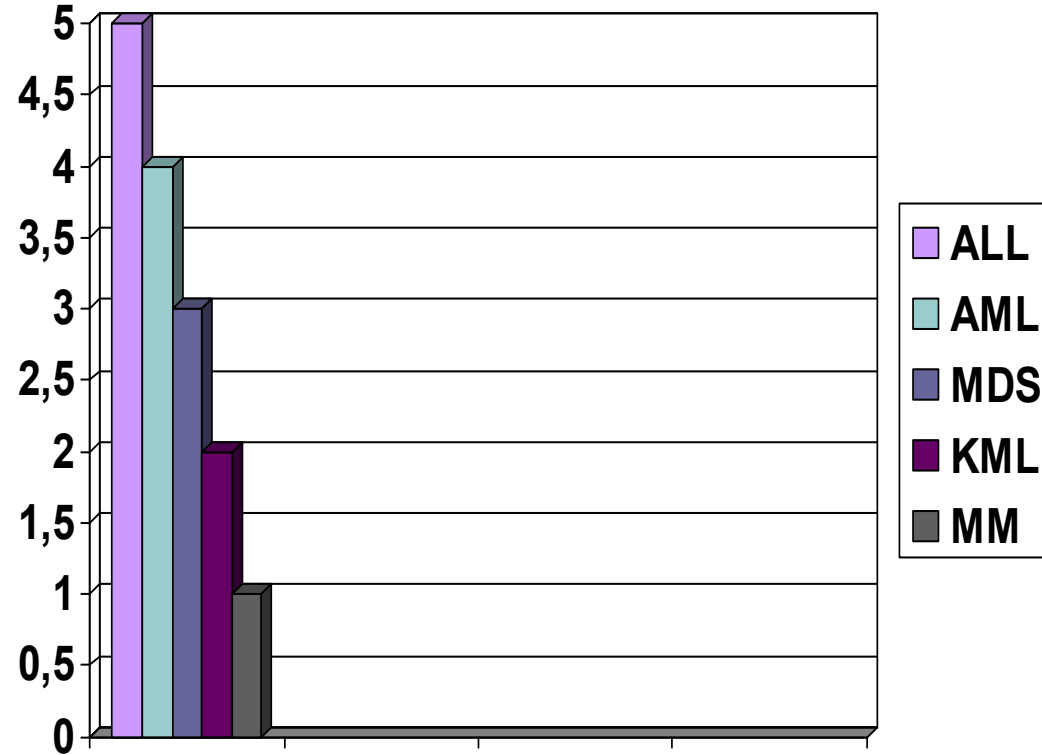
Merkezlere Birinci Sırada Yönlendirilen Hastalık Tipleri



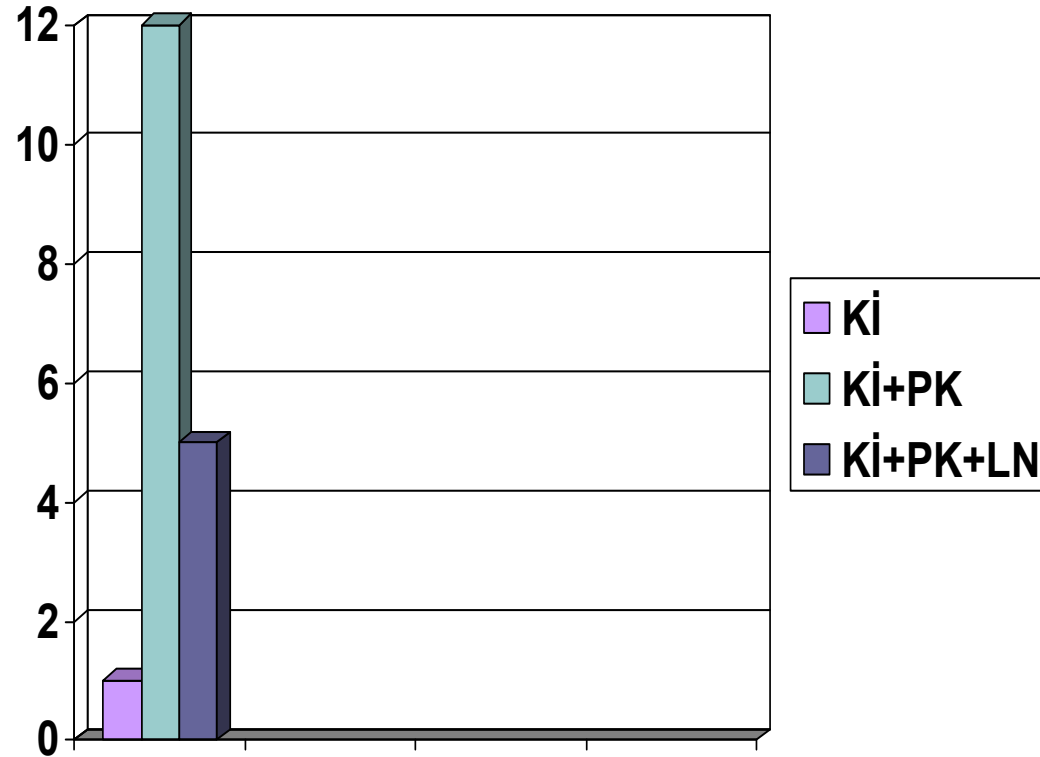
Merkezlere İkinci Sırada Yönlendirilen Hastalık Tipleri



Merkezlere Üçüncü Sırada Yönlendirilen Hastalık Tipleri

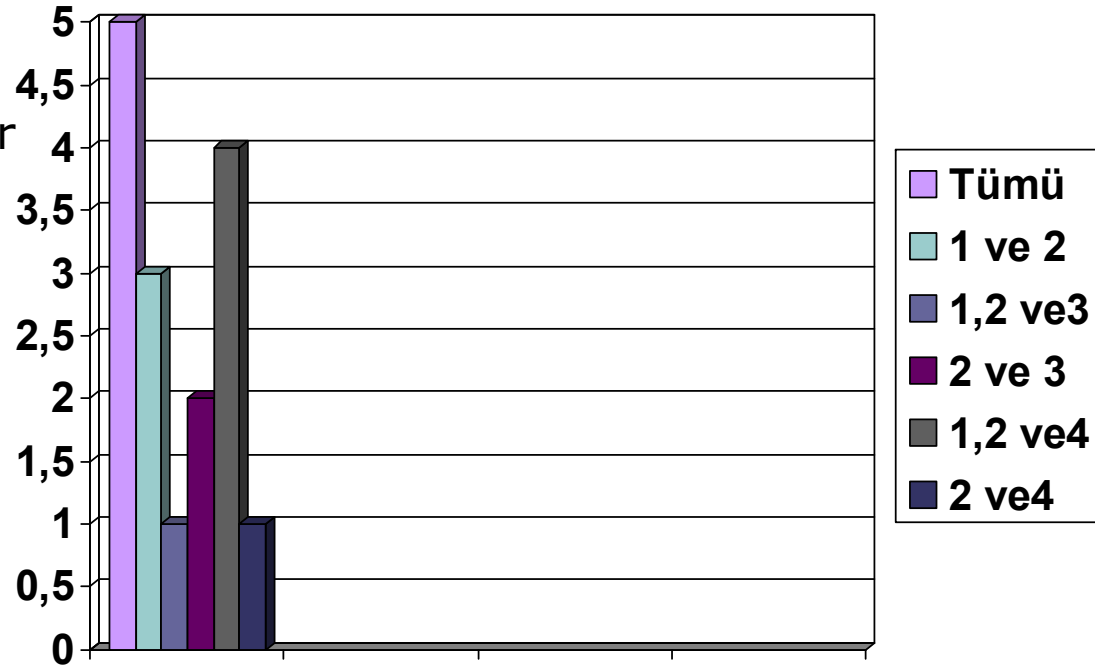


Çalışılan Materyal Tipi



Kullanılan Kültür Yöntemleri

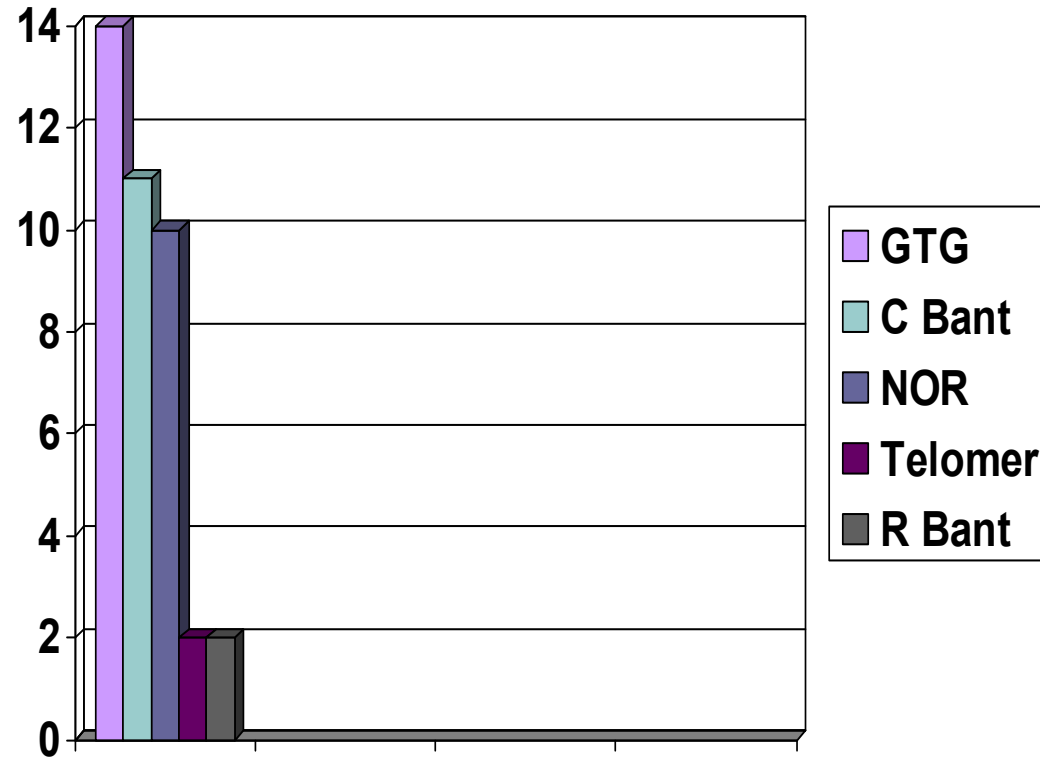
- 16 Merkez Yanıt Verdi
 - Direkt Yöntem (1)
 - Kısa süreli yöntem 24-48 saat (2)
 - PHA İndüklemeli Kültür (3)
 - PHA İndüklemesiz Kültür 72-120 saat (4)



Sitogenetik Kltr Bařarıđı

- Minimum Kltr Bařarıđı % 5.86
- Maksimum Kltr Bařarıđı % 90 -100
- Ortalama Kltr Bařarıđı % 80

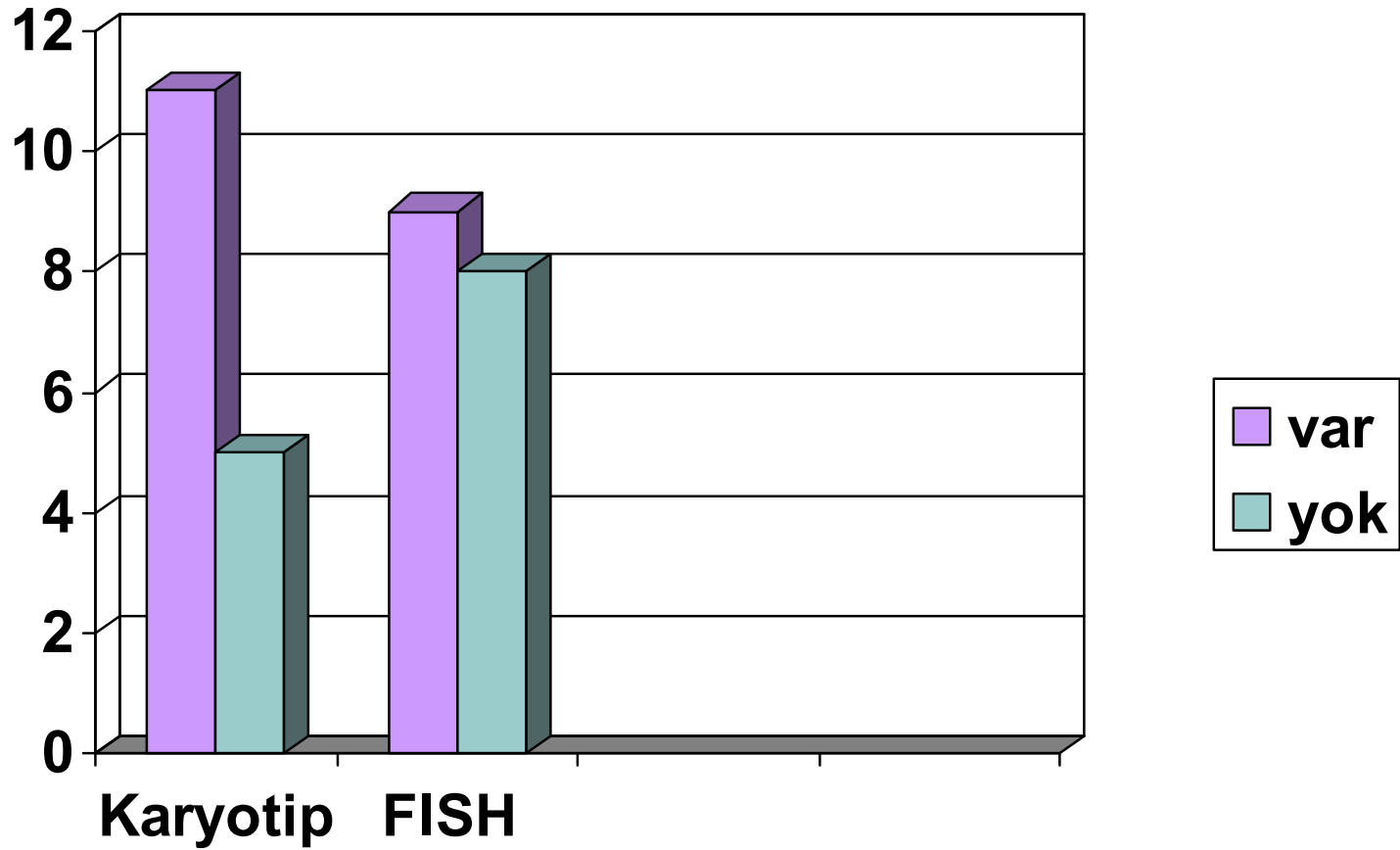
Uygulanan Bantlama Yöntemleri



Klasik Sitogenetik Analiz İin Deęerlendirilen Metafaz Sayısı

- Deęerlendirilen minimum metafaz sayısı 15
- Deęerlendirilen maksimum metafaz sayısı 100
- oęunlukla deęerlendirilen ortalama metafaz sayısı 20-25

Karyotip ve FISH Sistemi



Klasik Sitogenetik Sonuç Verme Süresi

- Minimum süre 1-7 gün
- Maksimum süre 1ay
- Ortalam süre 20 gün

FISH Analiz İle Deęerlendirilen İnterfaz/Metafaz Sayısı

- Deęerlendirilen minimum hücre sayısı 50-100
- Deęerlendirilen maksimum hücre sayısı 500-1000
- Çoęunlukla deęerlendirilen ortalama hücre sayısı 200

FISH Analizi Sonuç Verme Süresi

- Minimum süre 12 -24 saat
- Maksimum süre 1 ay
- Ortalam süre 7 gün

Materyal Gönderen Birime Ulařtırmak İstenen Mesajlar

- İstem formlarının eksiksiz doldurulması
- **Hasta bilgilerinin yazılması**
- Materyal gönderilecek birim ile iletişim
- Materyal alım ve transport koşulları
- Materyalin hızlı bir şekilde labratuvara ulařtırılması
- Gereksiz tetkik istenmemesi
- Tanı belirtilmeden FISH analizinin istenmesi yanlış
- Tetkik isteyen Hekimin ismini istem formuna yazması
- **Ehliyetsiz ve deneyimsiz kişilere materyal gönderilmemesi!!!!**